



Lesní listy

věda a dobrodružství mezi stromy



- Mendelova
- univerzita
- v Brně
-



*Průvodce lesy Mendelovy univerzity v Brně
pro děti od 5 do 11 let a jejich dospělé*

LES V MÉM POKOJÍČKU

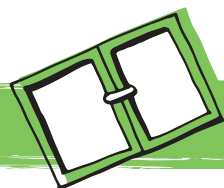
I ve vašem domě je určitě „malý les“. Najdete v něm co nejvíce věcí vyrobených ze dřeva?



Víte, odkud pochází brněnský vánoční strom? Z našich pestrých lesů. Stalo se tradicí, že zelený symbol adventu městu věnujeme právě my. I váš stromek může mít původ šetrný k přírodě – být z prořezávek, kterými lesníci pomáhají lesní rovnováze. Rádi vás (nejen) před Vánoci uvidíme!

JAK POMOCI LESŮM?

Zajímejte se o lesy. Chodte do nich a ukažte, že je máte rádi. Když si kupujete dřevěnou věc, ptejte se, z jakého lesa pochází. S hračkami z „dobrého dřeva“ můžeme mít dvojnásobnou radost. Vyrostly v pestrém lese. A ten kvůli nim nezmizel.



OKÉNKO PRO DOSPĚLÁKY

Americký ekolog Gary Snyder řekl, že „pracovat ve jméno divočiny znamená obnovovat kulturu“. U nás teď vzniká „nová divočina“. Ta je pro nás cennou učebnicí přírodě blízkého pěstování lesa. V lesích Mendelovy univerzity v Brně je 9% lesů ponecháno přírodě (průměr na území České republiky je pouze 1,2%). Vyšší podíl území, kde „vládne příroda“ u nás najdeme pouze v národních parcích. Všechny naše lesy mají také ekologickou certifikaci FSC, jsou součástí mezinárodní sítě modelových lesů.

Potkáte u nás vědce, lesníky i studenty. Ti vědí, že lesy nejsou továrny na dřevo. Jsou živou laboratoří, ve které zkoumáme, co všechno příroda dokáže. Les se také může stát skvělou učebnicí, tělocvičnou nebo i nekonečnou hernou.

Tak tedy – sbalte si velkou svačinu, vybavení do lesa a vyrazte za velkým lesním dobrodružstvím.

Možná se vám naše lesy zdají obyčejné, ale pro nás nejsou. Hospodaříme v nich tak, aby byly pestré a zdravé. A hlavně – aby takové vydržely i do doby, až vy sami budete dospělí a ještě déle.



Poznáte nejčastější obyvatele našich lesů?



Poznáte nejčastější obyvatele našich lesů?



ŠIFRA PLNÁ DŘEVA

V šifře se ukrývá spousta výrobků ze dřeva. Zkuste je vyluštit. V tajence pak najdete název ohrožené orchideje, na kterou můžete narazit v našich lesích.

↓ (Řešení dá vždy první písmeno z daného slova).



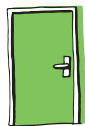
E



E



í



U



l



ý



3. Památeční výprava s chladivým osvěžením

Víte, že i stromy mají svůj památník? Najdete ho v arboretu Řícmanice. Za návštěvu stojí i studánka Prosa lesa, která leží poblíž arboreta.

www.slpkrtiny.cz/slp-krtiny/arboreta/arboretum-ricmanice/



4. Hravá výprava

Chcete si na vlastní kůži vyzkoušet a ověřit přírodní jevy? Na hravé stezce U Jezírka si můžete mimo jiné složit vlastní dřevěnou symfonii nebo odhalit lesní zvířata.

www.lipka.cz/lipka?idm=191

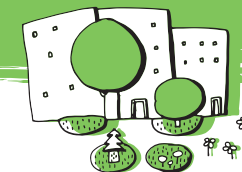
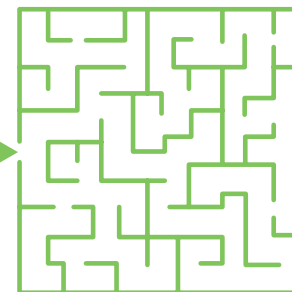


5. Pestrá výprava s vyhlídkou

Jste už starší školáci? Pak se vydejte na pěšinu Karla Morávka. Čeká vás na ní krásný výhled i posezení a netradiční naučná stezka s „mluvícím dřevem“.

www.pesinakarlamoravka.cz

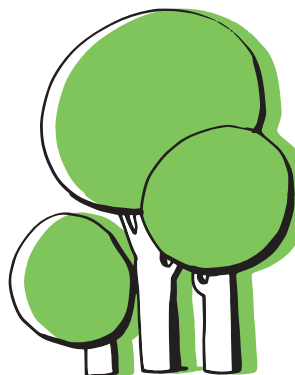
POZNÁTE, JAK VYPADÁ PESTRÝ LES?
A NAJDETE DO NĚJ CESTU?



LESNÍ KOUZLA — SEDM ZÁBAVNÝCH AKTIVIT NA CESTU PESTRÝM LESEM

1. Kouzelná hůlka

Dříve lidé věřili, že stromy skrývají tajemství a mají kouzelnou moc. Zkuste cestou lesem najít na zemi „kouzelnou hůlku“. Třeba podobnou té, kterou měl Harry Potter. Poznáte, z jakého je stromu? K čemu všemu by se dala použít? Zkusíte si s ní čarovat?



2. Lesní pohádky a příběhy

O perníkové chaloupce, O Karkulce, O Smolíčkovi, určitě znáte spoustu pohádek, které se odehrávají v lese. Můžete si je cestou vyprávět. A kdo ví, jestli někde nepotkáte kouzelného jelena. Dokážete vymyslet vlastní pohádku nebo příběh? Dokonce i Dračí doupě se dá hrát za pochodu — stačí najít vypravěče, vymyslet si role a začít splétat vlastní příběh z kouzelného lesa.

3. Lesní parfém

Také máte rádi vůni lesa? Když si do něj vezmete malou skleničku, můžete si zkusit namíchat jedinečný parfém. Květiny, jehličí, lesní plody, mech... Určitě najdete vlastní dokonalou recepturu.

4. Poznej svůj strom

Udělejte dvojice a zavažte jednomu z vás oči. Toho pak přiveďte ke stromu a nechte ho, ať se s ním seznámí — osahá jeho kůru, větve, najde jeho zvláštnosti. Pak ho doprovodte zpět na začátek a sundejte mu šátek z očí. Podaří se mu svůj strom najít?

5. Lesní kimovka

Do šátku nasbírejte několik přírodnin z lesa a ukažte je zhruba na minutu ostatním. Potom je nechte rozběhnout a nasbírat vše, co si zapamatovali.

LESNÍ BINGO

Při cestě pestrým lesem si můžete zahrát lesní bingo. Buďte pozorní, ať vám neunikne nic z toho, co do pestrého lesa patří. Podaří se vám jako prvním zaplnit celý sloupek, řadu nebo úhlopříčku?



Listnaté
stromy



Jehličnaté
stromy



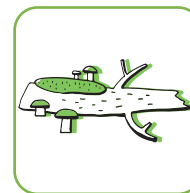
Ptáci



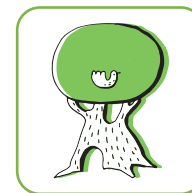
Savci
(např. liška)



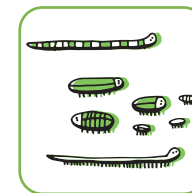
Semenáček



Mrtvé dřevo



Starý strom



Hmyz



Květiny



Houby



Jedlé plody



Ptačí hnízdo



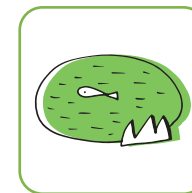
Hlemýžď



Motýl



Pařez



Voda (pramen,
studánka,
potůček, ...)

Návštivte areál lesní pedagogiky
„DOUBRAVKA“ na Hádech
www.lesni-pedagogika.cz/kantorovy-skolky/



O ŠKOLE VONÍCÍ LESEM

Mendelova univerzita v Brně, to nejsou jenom budovy, učitelé a poslucháři, staráme se také o naše pestré lesy. Máme jich více než 10 tisíc hektarů. To je zhruba stejná velikost, jako kdybyste rozpůlili úplně celé Brno a celou tu jednu část nechali zarůst lesem.

1



Poznáte nejčastější
obyvatele našich lesů?

Řešení:

1. srnec obecný
2. špaček obecný
3. sojka obecná
4. holub hřivnáč
5. prase divoké

Řešení ze str. 11:

vemeník dvoulisť

foto: vemeník dvoulisť, kvete v našich lesích v červnu

Vydáno v rámci projektu Posílení a rozvoj funkční, komunikační platformy vysokých škol jakožto popularizátorů vědy a organizátorů Noci vědců v ČR.

Materiály vytvořila Mendelova univerzita v Brně a Školní lesní podnik Masarykův les Křtiny.

Texty: Bára Dvořáková interpretujsvet.cz

Ilustrace: Jana Kloučková Kudrnová

Grafická úprava: Markéta Nežerková

14

VZHŮRU DO PESTRÝCH LESŮ

Naše lesy najdete kousek od Brna. Doslova za bukem. A jsou pro vás otevřeny každý den.



5 DOBRODRUŽNÝCH VÝPRAV MEZI STROMY

Naše osvědčené tipy pro rodiny s dětmi



1. Výprava za cizokrajnými stromy

Chcete se dotknout stromů, které jinde nevidíte? Projít se mezi sochami nebo si udělat piknik? Arboretum Křtiny je ideální místo pro výpravy s dětmi každého věku.

www.arboretum-krtiny.cz



2. Výprava do vesmíru

Víte, jak vypadají planety Sluneční soustavy? A jaké jsou mezi nimi vzdálenosti? Většina z nás se do vesmíru nejspíš nikdy nepodívá. Díky hravé naučné stezce u Křtin se jim však můžeme „projít“ i tady na Zemi.

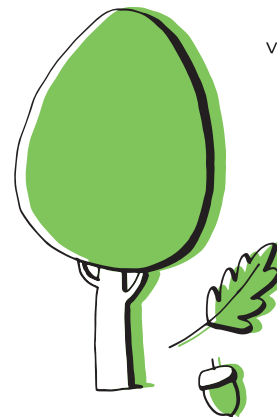
www.slunecnistezka.cz

DŘEVO PRO LIDI

Nejspíš jste si všimli, že v našich lesích těžíme dřevo — krásný přírodní materiál. Vyrábí se z něj řada věcí, bez kterých se neobejdeme. Stejně jako my i různé druhy dřev mají rozličné vlastnosti. Některé je odolné, jiné pružné, z jednoho vyrobíte krásné housle, z jiného bytelné schody.

dub

Mé dřevo je tvrdé a pevné. Nevadí mi vlhko ani sucho. Podlahy nebo schody ze mě vám vydrží dlouhá léta.



smrk

Mé dřevo je krásně měkké, lehké a zároveň pružné. V suché místnosti vám budu sloužit dlouhá léta. Oblíbili si mě nejen nábytkáři, ale i výrobci hudebních nástrojů.



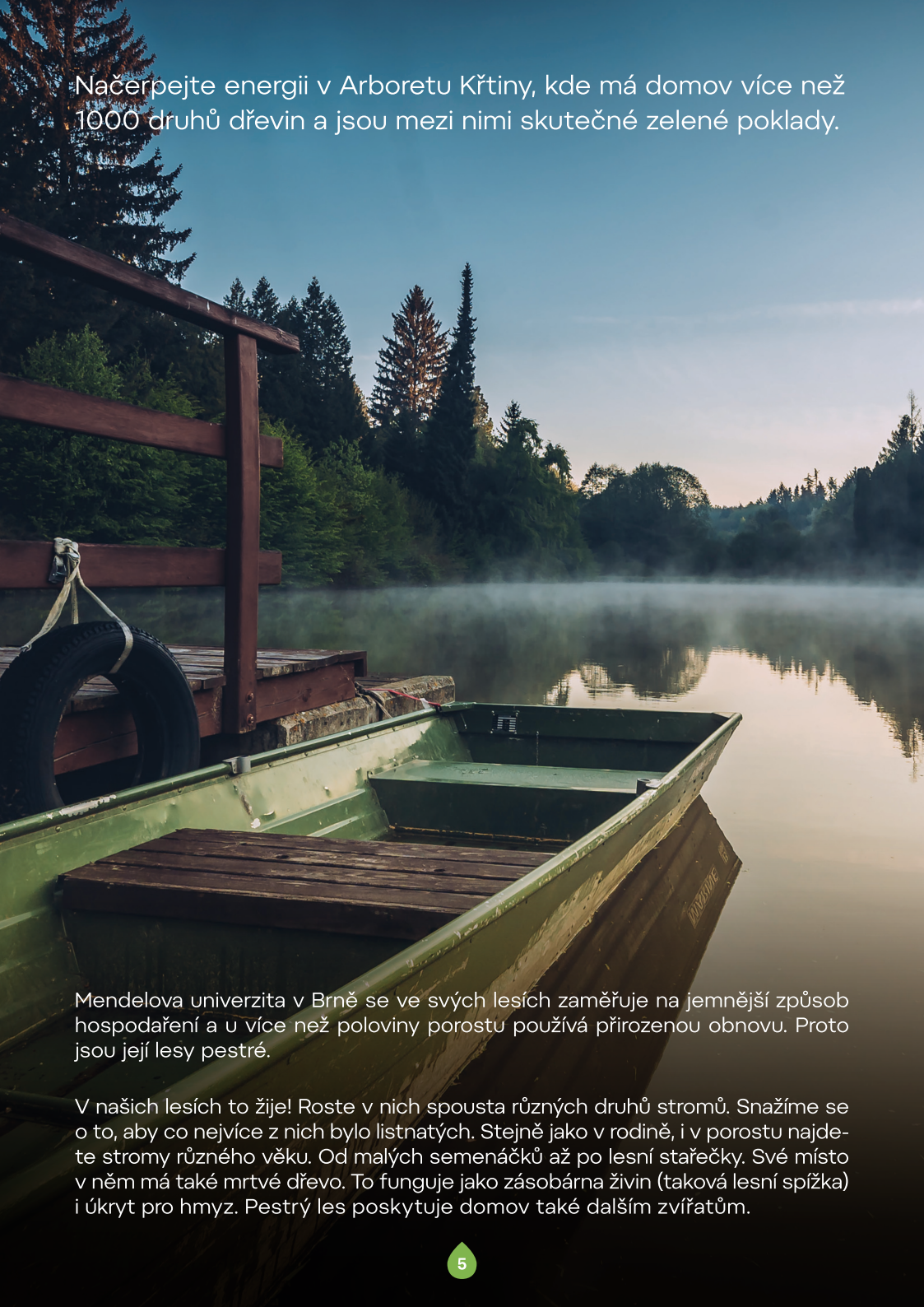
buk

Mám podobné vlastnosti jako můj kolega dub. Jen je mé dřevo o něco méně pružné. Podlahy, hračky, kvalitní nábytek — pro to všechno jsem jako stvořený. A má polena vás také skvěle zahřeje!



Poznáte nejčastější obyvatele našich lesů?

Načerpajte energii v Arboretu Křtiny, kde má domov více než 1000 druhů dřevin a jsou mezi nimi skutečné zelené poklady.



Mendelova univerzita v Brně se ve svých lesích zaměřuje na jemnější způsob hospodaření a u více než poloviny porostu používá přirozenou obnovu. Proto jsou její lesy pestré.

V našich lesích to žije! Roste v nich spousta různých druhů stromů. Snažíme se o to, aby co nejvíce z nich bylo listnatých. Stejně jako v rodině, i v porostu najdete stromy různého věku. Od malých semenáčků až po lesní stařečky. Své místo v něm má také mrtvé dřevo. To funguje jako zásobárna živin (taková lesní spížka) i úkryt pro hmyz. Pestrý les poskytuje domov také dalším zvířatům.

6. Bosou nohou

Chůze bosky je zdravá. Dopřejte ji i vašim nohám! Část lesa můžete projít bez bot. Ještě zajímavější může být jít bosky a měkce při tom našlapovat se zavřenýma očima.

7. Lesní mikrokosmos

Vyberte si malý kousek lesa a zkuste jako vědci prozkoumat, co všechno v něm žije. Můžete si vybrat například mrtvé dřevo — možná vás překvapí, kolik různých druhů hmyzu v něm najdete. Zvládnete je vyfotit nebo nakreslit?

JAKÁ BYLA VAŠE CESTA LESEM?

Mé lesní zážitky

Viděl(a) jsem:

Dotkl(a) jsem se:

Zažil(a) jsem:

Bylo mi příjemné, že:

Příště bych chtěl/a v lese zažít:

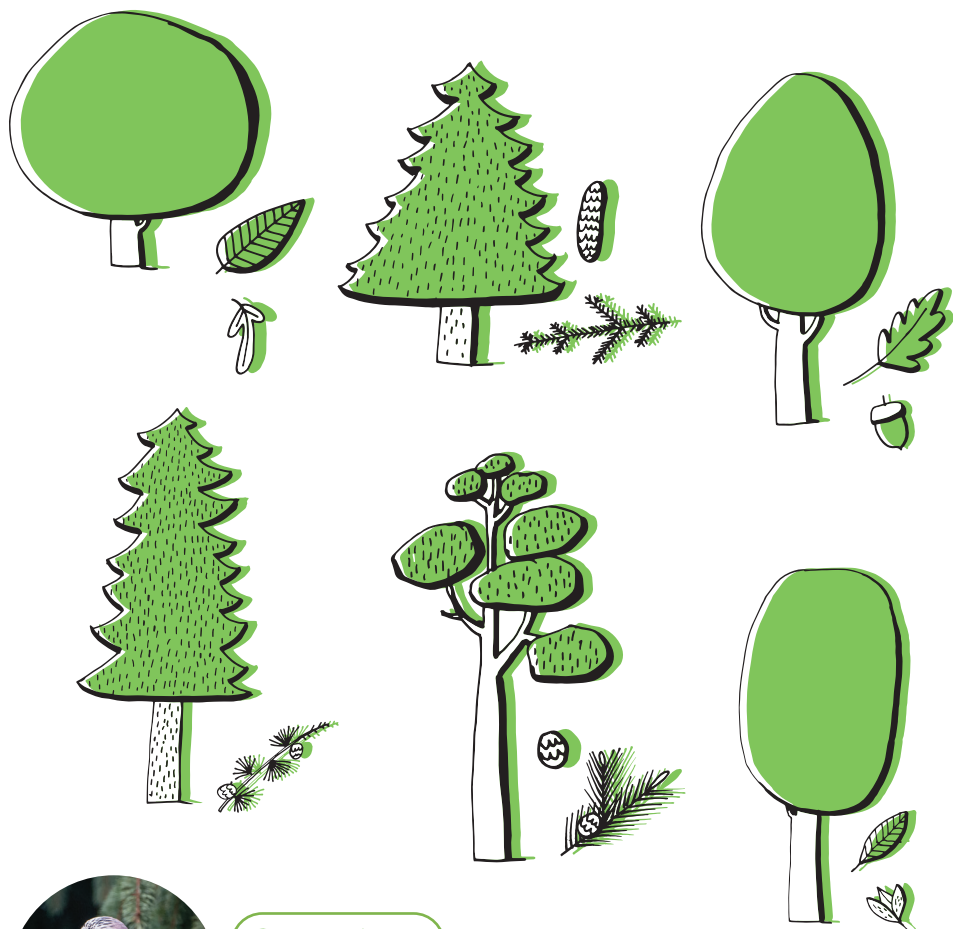


Poznáte nejčastější obyvatele našich lesů?



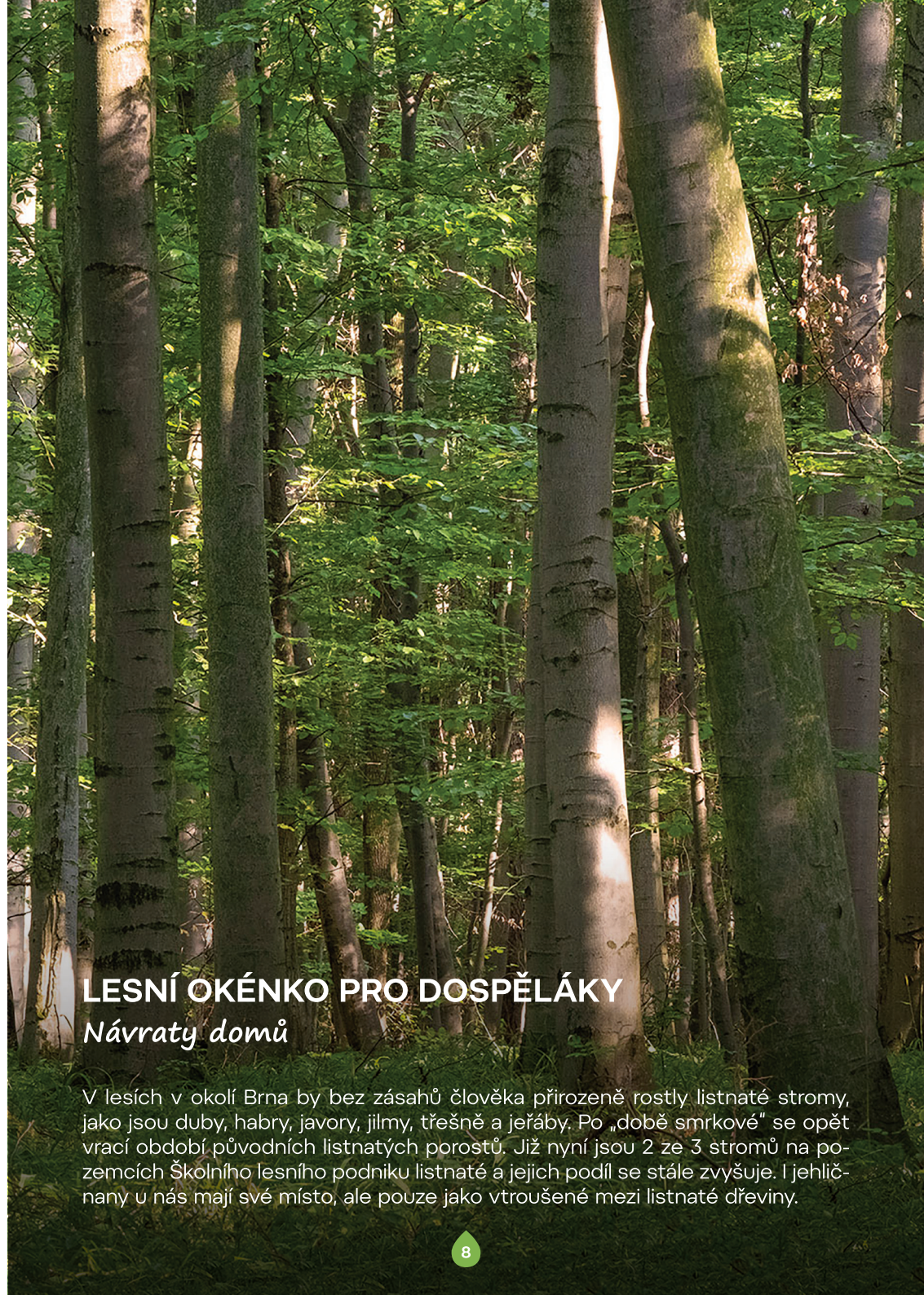
KTERÝ JE KTERÝ?

Těchto šest stromů najdete v našich lesích nejčastěji. Poznáte je?



Poznáte
nejčastější
obyvatele
našich lesů?

buk, smrk, modřín, habr, borovice, dub



LESNÍ OKÉNKO PRO DOSPĚLÁKY

Návraty domů

V lesích v okolí Brna by bez zásahů člověka přirozeně rostly listnaté stromy, jako jsou duby, habry, javory, jilmy, třešně a jeřáby. Po „době smrkové“ se opět vrací období původních listnatých porostů. Již nyní jsou 2 ze 3 stromů na pozemcích Školního lesního podniku listnaté a jejich podíl se stále zvyšuje. I jehličnany u nás mají své místo, ale pouze jako vtroušené mezi listnaté dřeviny.